

La versione Parcel 2008 di Pipeline consente di rispondere in modo integrabile su ogni piano alle esigenze della produzione sia di fine chemicals (su commessa o a stock) sia di principi attivi farmaceutici (dalla gestione delle materie prime ai controlli di qualità e conformità)



## MASSIMA INTEGRABILITÀ NELLA GESTIONE DEI FINE CHEMICALS

di Alessandro  
Gobbi



Nato nel 1996, la soluzione ERP verticale Parcel di Pipeline ha raggiunto la sua quinta release, denominata Parcel 2008. Il sistema si propone come soluzione di riferimento per la gestione del magazzino, della produzione e del laboratorio con esigenze di tracciatura e di audit trail in aziende di processo come quelle chimiche, farmaceutiche e cosmetiche. Oltre a una base funzionale ben strutturata consolidata, Parcel offre infatti una grande varietà di moduli che rispondono alle esigenze specifiche del comparto, quali le funzioni Quality Assurance e Regolatorio, Flusso Documentale e Change Control, aderenza al CFR 21 part 11, Lims (Laboratori Information Management System), analisi stabilità ICh e personalizzata, gestione strumenti e reagenti. Alla gestione del batch record elettronico con vari gradi di automatismo e configurabilità sono affiancate le anagrafiche per le formulazioni unitarie e il confezionamento primario che consentono la definizione delle formule di fabbricazione con gli specifici Batch Size.

### UNO STRUMENTO PER PIANIFICARE ACQUISTI E PRODUZIONE

Interessante anche l'insieme di funzioni di pianificazione dei materiali e delle risorse che consente sia una gestione di medio periodo che just-in-time con rotazione di magazzino massimizzata. Altre funzioni sono specifiche per l'anagrafica schede informative associate agli articoli quali, la pericolosità, le norme di sicurezza e le modalità di conservazione. Una

funzionalità utile è la gestione della quarantena per lotti in scadenza o scaduti che consente di gestire manualmente o automaticamente la rianalisi in caso di periodi di approvazione in scadenza. Pipeline Parcel fornisce un insieme di strumenti per pianificare acquisti e produzione, consentendo la corretta costificazione della merce prodotta. La soluzione fornisce anche una completa tracciabilità dei lotti, suddivisi per le diverse esigenze, diversi strumenti di analisi e verifica delle movimentazioni passate, presenti e future, tutte effettuate on line.

"Storicamente, Pipeline nasce come azienda qualificata nella formazione manageriale, ma nel tempo sono sempre più emerse le anime del fare oltre che dell'insegnare. Ci occupiamo quindi dell'applicazione concreta degli strumenti informatici utilizzabili nel mondo produttivo e delle infrastrutture" racconta Giuseppe Nocita, amministratore delegato dell'azienda. "Una corretta gestione dell'informazione finanziaria fornisce, ad esempio, dati precisi sulle leve economiche e le opportunità di immobilizzo delle scorte di magazzino".

Parlando poi di come si concretizza la partnership cliente-fornitore, Nocita descrive gli approcci: "Pipeline utilizza una metodologia che, attraverso un'analisi approfondita, propone l'utilizzo delle "Best Practice" attingendo dalle competenze già acquisite e presenti in Parcel unite agli adattamenti più vicini al mondo del "fatto su misura". Il procedimento adottato, chiamato Gap Analysis, partendo dal confronto delle moda-



## Un partner informatico affidabile

Pipeline S.r.l. nasce nel 1991 unendo esperienze pluriennali di esperti nel campo dell'Information Technology. Nata con lo scopo di fornire servizi professionali a 360°, è composta da due divisioni: Formazione & Consulenza e Sistemi & Soluzioni.

### Divisione Formazione & Consulenza

Autorizzata ufficialmente in qualità di Microsoft Gold Certified Partner for Learning Solutions, Pipeline propone corsi a calendario, svolti internamente, soluzioni formative personalizzate secondo le esigenze specifiche con calendario e contenuti personalizzati; corsi di formazione on-line.

### Divisione Sistemi & Soluzioni

La Divisione Sistemi & Soluzioni si propone ai suoi clienti con l'obiettivo di fornire sistemi informativi complessi ed integrati. La soluzione offerta prevede la possibilità di disegnare il sistema informativo e gestionale attraverso diverse fasi complementari ed eventuali: analisi delle esigenze, realizzazione rete e cablatura, dimensionamento e fornitura hardware, software di base e di sistema, software gestionale, sviluppo software personalizzato, preparazione personale ed avvio sistema, assistenza sistemistica, servizi di post-vendita, outsourcing.

Pipeline propone un insieme di servizi web: dalla gestione delle registrazioni alle authority italiane ed internazionali, alla fornitura di spazi web ed e-mail, alla gestione dei server in housing, ai servizi di disaster recovery & backup. Esistono inoltre due aree specializzate nella configurazione delle licenze d'uso software e nella fornitura di materiale di consumo per le stampanti.

lità di uso e relative funzioni con lo stato delle attività, "chi-sono", riesce a fornire delle indicazioni di ciò che verrà realizzato e configurato e determina quali interventi sono necessari e percorribili e quali invece sono sconsigliabili, ricostruendo l'intero processo organizzativo nel prototipo realizzato".

Il dialogo si articola quindi sugli elementi economici di una scelta Parcel e nuovamente Nocita parla dell'approccio: "l'utilizzo di esempi definiti e confronti tra il "già fatto e funzionante" con il "da fare", aiutano il management del cliente nella decisione finale. Il processo di miglioramento funzionale e lo spazio all'analisi "cosa-voglio-essere" avviene poi con cambiamenti che possono essere apportati in modo continuo, senza richiedere livelli di costi simili a quelli sostenuti in prima informatizzazione". Nocita conclude riportando una netta sensazione: "questa esigenza è molto sentita proprio nel settore chimico e farmaceutico, dove chi lavora in laboratorio o in produzione non sempre trova il tempo o le risorse per "informatizzare" il proprio patrimonio di dati e fare in modo che tutte le informazioni gestite dalle funzioni aziendali rilevanti siano collegate fra loro e integrabili".

### LE FUNZIONALITÀ

Vediamo di seguito quali sono le principali funzionalità di Parcel 2008 per il settore della chimica fine.

#### Gestione del magazzino

Pipeline Parcel fornisce un insieme di strumenti per la gestione del magazzino estremamente semplice e di chiara utilizzabilità. Sono presenti una serie di anagrafiche relative agli articoli prodotti e/o acquistati, gestione della movimentazione dei prodotti e dei relativi lotti e strumenti di visualizzazione e stampa della situazione giacenze di magazzino nel tempo.

Altra funzionalità utile è la gestione della quarantena per lotti in scadenza o scaduti che consente di gestire manualmente o automaticamente la rianalisi in caso di periodi di approvazione in scadenza.

#### Formule e laboratorio

Il sistema consente una semplice gestione delle formule e ricette (Distinta Base) con la tracciatura delle versioni e il Controllo Qualità. Le formule sono scalabili e i materiali gestiti in diverse unità di misura. Viene gestita la formula multi-livello e diverse unità di misura per i componenti gestibili anche come percentuali di concentrazione desiderate (gestione del titolo).

#### Produzione

Pipeline Parcel supporta la definizione di commessa su multiple linee di produzione, l'integrazione con il metodo (foglio di lavorazione) e con la gestione delle rese (Master Card). La gestione del terzista consente la conciliazione della merce in ingresso con le attese produzione terzista.

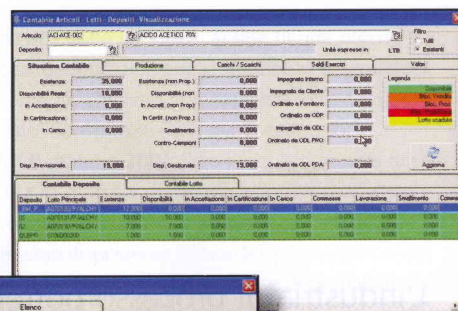
#### Numeri di lotto

Pipeline Parcel fornisce una completa tracciabilità con strumenti di tracciatura dei lotti suddivisi per le diverse esigenze, diversi strumenti di analisi e verifica delle movimentazioni passate, presenti e future, tutte effettuate on line.

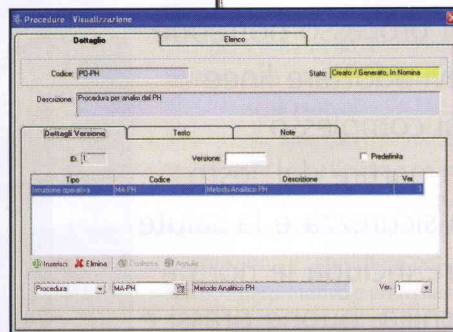
#### Gestione ciclo acquisti e ordini

Pipeline Parcel supporta l'intero ciclo della gestione acquisti dall'emissione degli ordini a fornitore, all'accettazione della merce a magazzino, la conciliazione fatture in ingresso e la gestione delle proposte di acquisto derivanti dalle funzioni di programmazione della produzione.

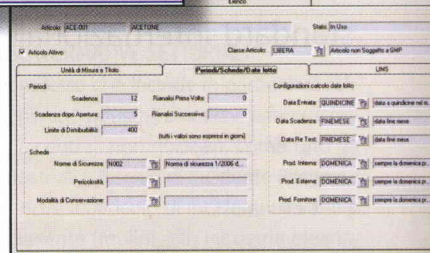
Visualizzazione dei lotti



Selezione delle procedure di analisi



Schermata di gestione di GMP critiche



#### Controllo Qualità

Pipeline Parcel integra la gestione del controllo qualità in tutte le fasi del processo manifatturiero. Effettua la gestione del documento di laboratorio, del controllo di produzione sulle ricette e sui fogli di lavorazione, la tracciatura dei documenti emessi e la relativa approvazione QC.

#### Pianificazione delle risorse e dei materiali (MRP)

Pipeline Parcel fornisce un insieme di strumenti per pianificare acquisti e produzione. Vengono gestiti i fabbisogni nel tempo e la schedulazione della produzione.

### UNA SOLUZIONE PER OGNI TIPO DI GESTIONE

Diverse aziende sia italiane che europee hanno scelto la soluzione Parcel, riuscendo a soddisfare sia gli aspetti di tracciabilità e di Quality Assurance che più propriamente produttivi e tecnici (ad esempio, la corretta movimentazione delle quantità in magazzino e bordo macchina, la gestione della quarantena e dello smaltimento, i problemi legati all'etichettatura). Rimangono elementi caratterizzanti di Parcel sia la base dati relazionale su SQL Server con possibilità di consultazione, previo login e password, anche da strumenti come Excel che la possibilità di creare e modificare report direttamente dal "report designer". Il sistema è personalizzabile e viene sempre realizzato su specifica del cliente. Di recente Pipeline ha realizzato importanti collaborazioni con due importanti gruppi che operano nel settore farmaceutico e delle life science a livello europeo.

Per ulteriori informazioni, si può visitare il sito <http://parcel.pipeline.it>